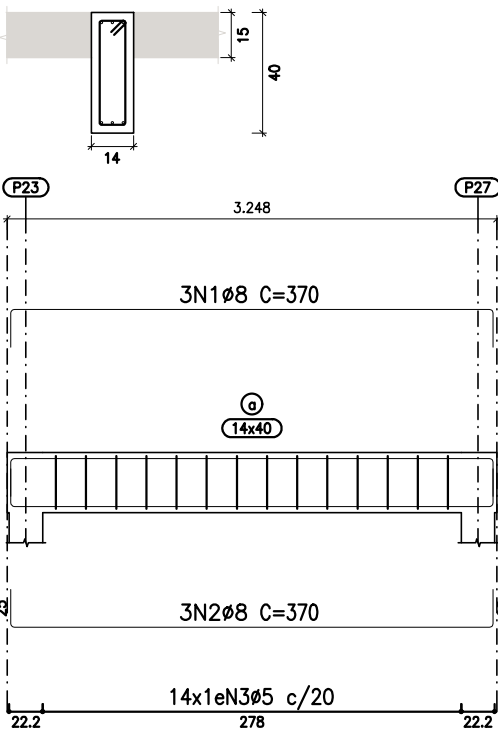
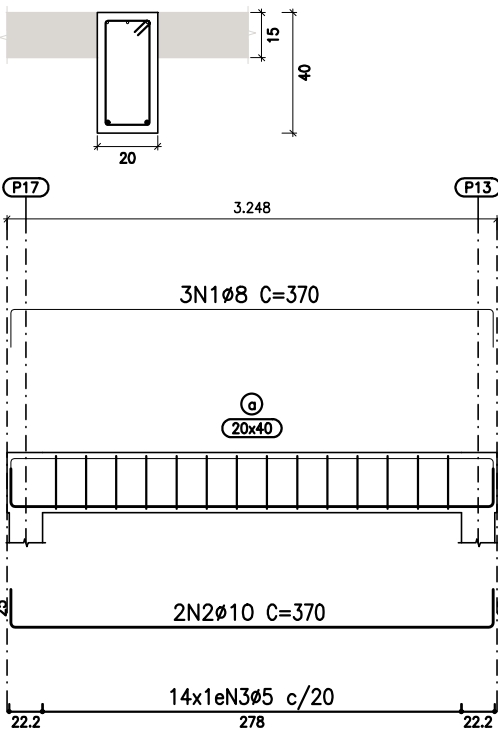


Elemento	Pos.	Diam.	Q.	Esquema (cm)	Comp. (cm)	Total (cm)	CA-50 (kg)	CA-60 (kg)
V 31	1	ø8	3		370	1110	4.4	
	2	ø8	3		370	1110	4.4	
	3	ø5	14		96	1344		2.1
	Total+10%					9.7	2.3	
V 32	1	ø8	3		370	1110	4.4	
	2	ø10	2		370	740	4.6	
	3	ø5	14		108	1512		2.4
	Total+10%					9.9	2.6	
V 33	1	ø5	2		325	650		1.0
	2	ø20	3		890	2670	65.9	
	3	ø8	2		444	888	3.5	
	4	ø6.3	2		767	1534	3.8	
	5	ø8	2		419	836	3.3	
	6	ø6.3	1		419	419	1.0	
	7	ø10	3		717	2151	13.3	
	8	ø6.3	16		701	11216	27.5	
	9	ø5	19		108	2052		3.2
	10	ø5	35		228	7980		12.5
Total+10%						130.1	18.4	
V 34	1	ø6.3	2		125	250	0.6	
	2	ø5	2		220	440		0.7
	3	ø20	3		790	2370	58.5	
	4	ø10	2		450	900	5.5	
	5	ø6.3	2		662	1324	3.2	
	6	ø12.5	2		418	836	8.1	
	7	ø6.3	16		596	9536	23.4	
	8	ø5	19		108	2052		3.2
	9	ø5	29		228	6612		10.4
Total+10%						109.2	15.7	
V 35	1	ø20	2		470	940	23.2	
	2	ø6.3	2		834	1668	4.1	
	3	ø10	2		844	1688	10.4	
	4	ø12.5	2		570	1140	11.0	
	5	ø6.3	16		800	12800	31.3	
	6	ø5	38		228	8664		13.6
Total+10%						88.0	15.0	
V 36	1	ø8	2		370	740	2.9	
	2	ø8	2		370	740	2.9	
	3	ø5	14		96	1344		2.1
Total+10%						6.4	2.3	
V 37	1	ø8	5		368	1840	7.3	
	2	ø5	14		96	1344		2.1
Total+10%						8.0	2.3	
V 38	1	ø6.3	2		370	740	1.8	
	2	ø8	3		370	1110	4.4	
	3	ø5	14		108	1512		2.4
Total+10%						6.8	2.6	
V 39	1	ø6.3	2		368	736	1.8	
	2	ø10	3		378	1134	7.0	
	3	ø5	14		108	1512		2.4
Total+10%						9.7	2.6	
V 40	1	ø6.3	2		125	250	0.6	
	2	ø5	2		220	440		0.7
	3	ø20	3		790	2370	58.5	
	4	ø10	2		455	910	5.6	
	5	ø6.3	2		662	1324	3.2	
	6	ø10	1		419	419	2.6	
	7	ø6.3	2		419	838	2.1	
	8	ø6.3	16		596	9536	23.4	
	9	ø5	19		108	2052		3.2
	10	ø5	29		228	6612		10.4
Total+10%						105.6	15.7	

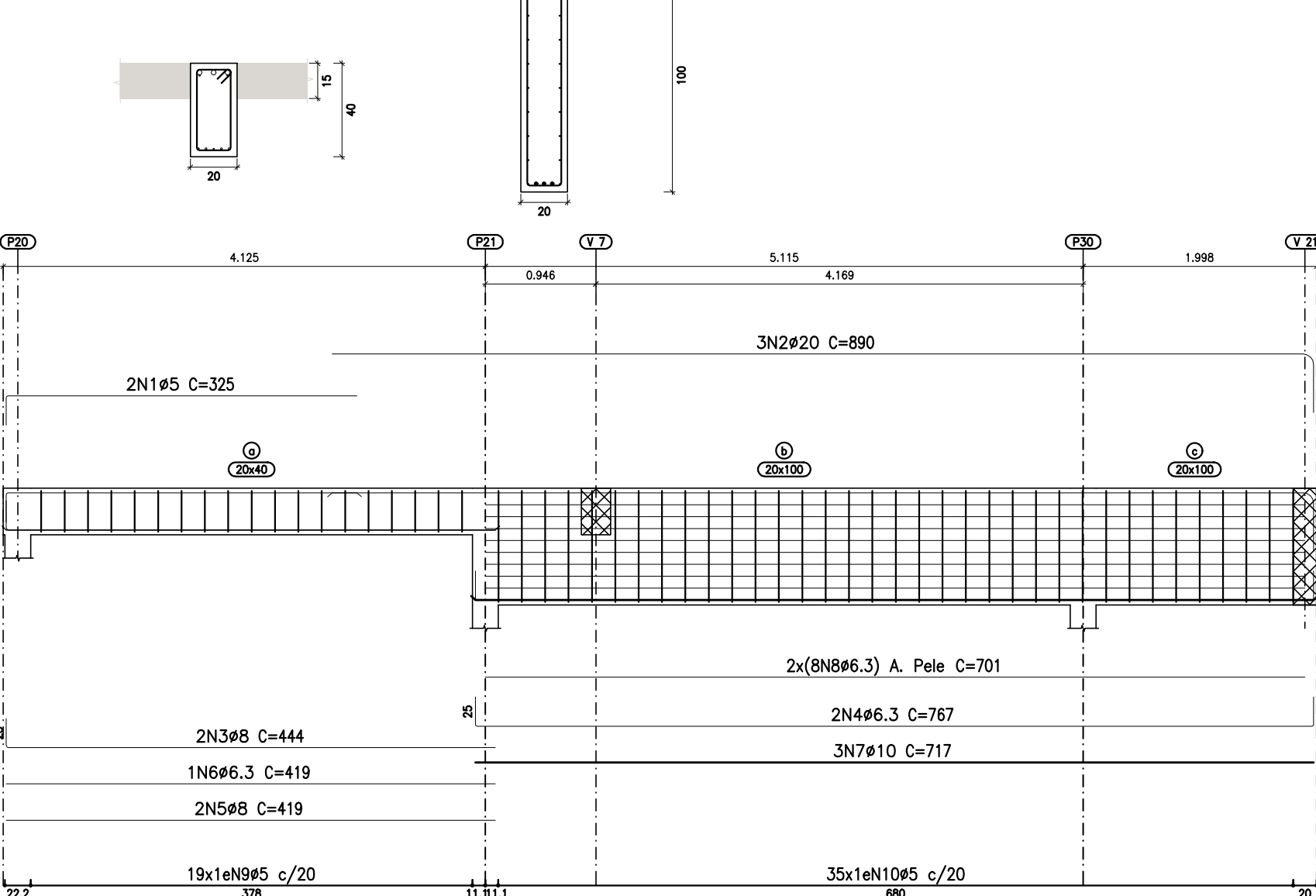
V 31



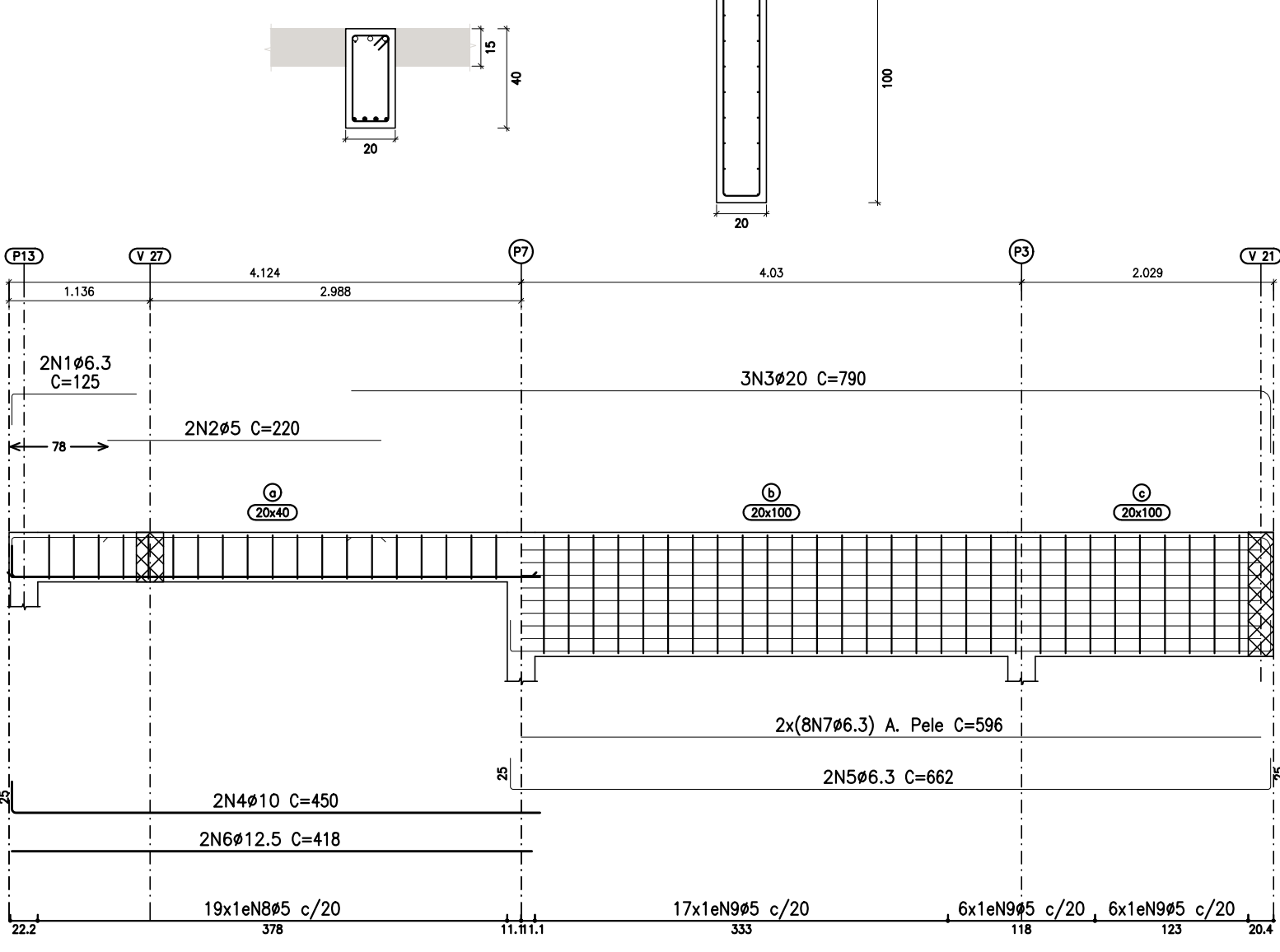
V 32



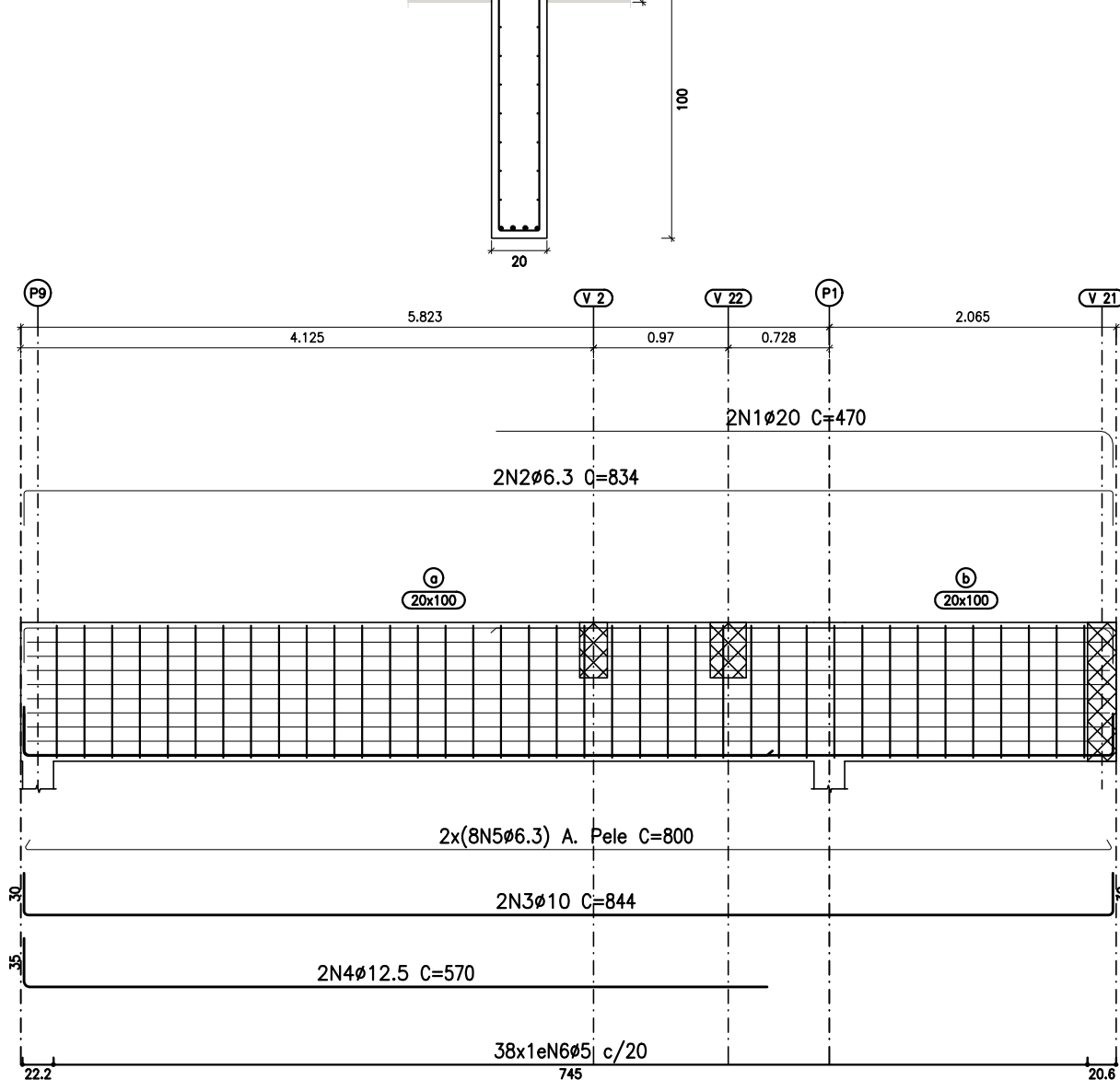
V 33



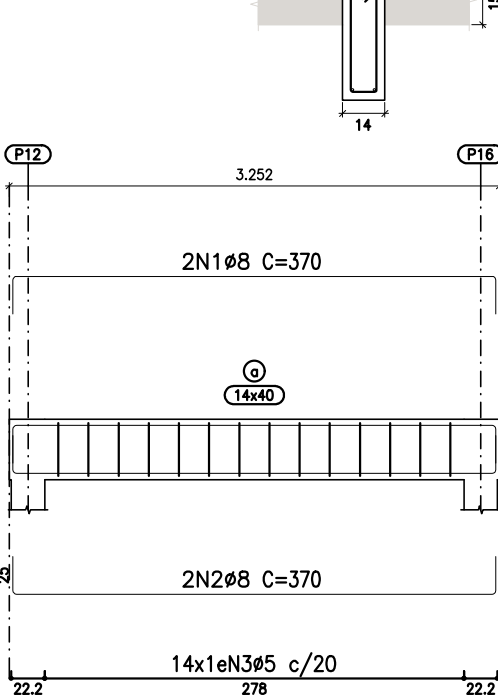
V 34



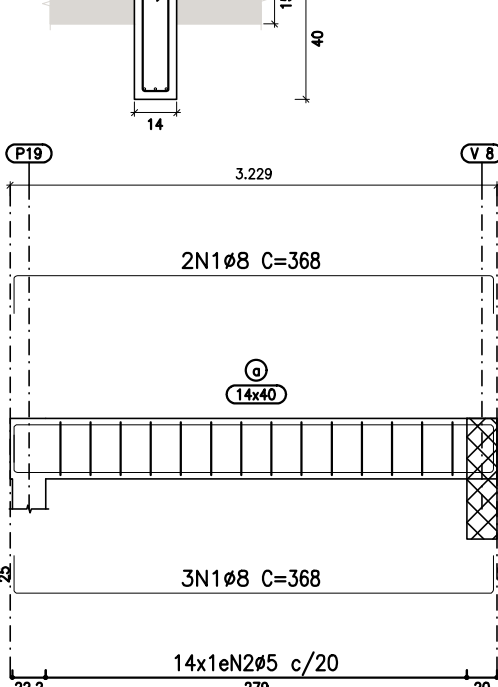
V 35



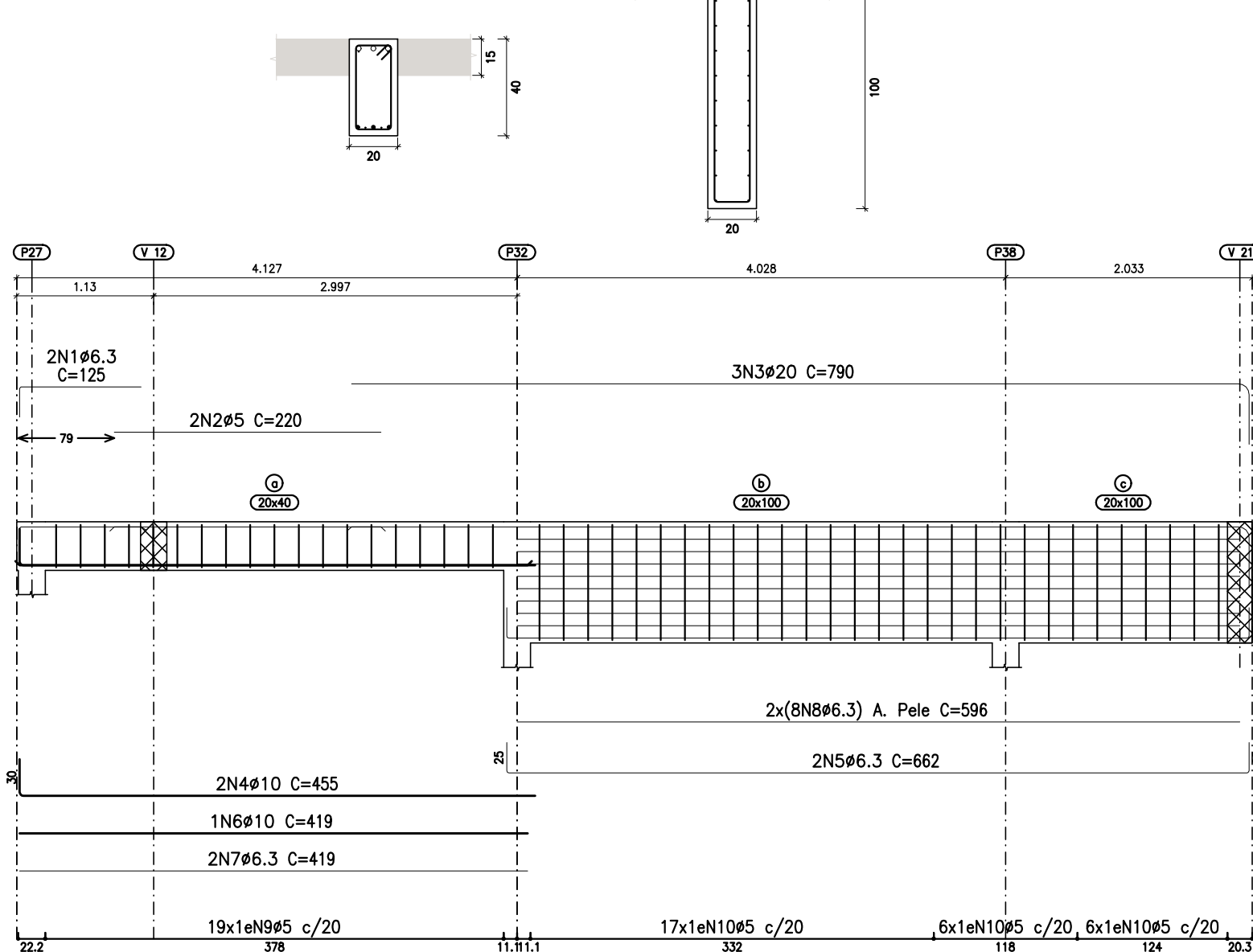
V 36



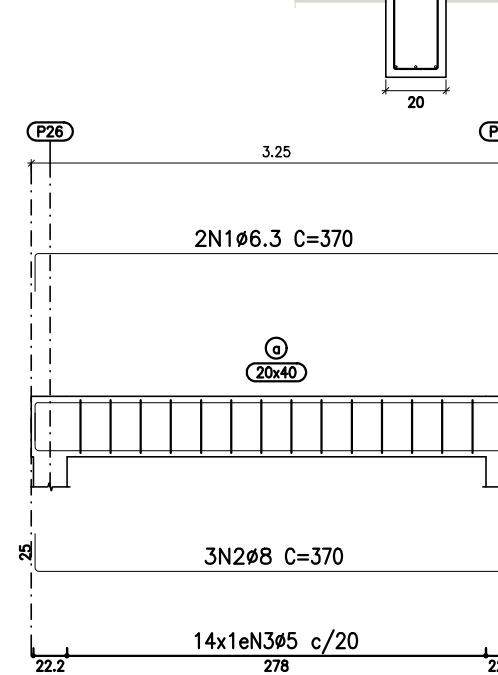
V 37



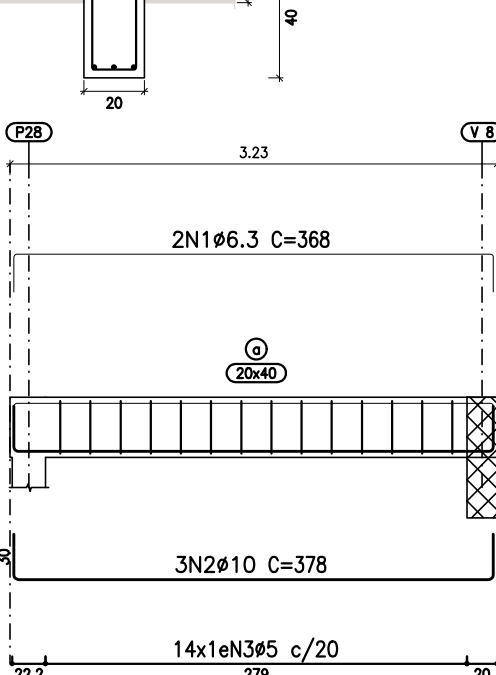
V 40



V 38



V 39



Resumo Aço	Comp. total (m)	Peso+10% (kg)	Total
CA-50	2998.2	808	
ø6.3	230.6	100	
ø8	362.3	246	
ø10	856.5	908	
ø12.5	294.1	511	
ø16	120.4	327	2900
ø20	3926.9	678	
CA-60			
ø5			3578

IMPORTANTE:
COMO PODE SER VERIFICADO NAS FORMAS A EXISTÊNCIA DE VIGAS CURVAS, FAZ-SE NECESSÁRIO ADAPTAR AS ARMADURAS LONGITUDINAIS DAS VIGAS ASSIM COMO DAS LAJES. ASSIM SENDO, NÃO É RECOMENDADO A COMPRA DE AÇO CORTADO E DOBRADO PARA ESTA OBRA.

DETALHAMENTO DAS VIGAS
VISTA ESC.: 1/50
CORTE ESC.: 1/25

NOTAS GERAIS

- MEDIDAS EM cm.
- CONCRETO fck = 25,0 MPa, EXCETO QUANDO INDICADO.
- MÓDULO DE ELASTICIDADE SECANTE MÍNIMO DO CONCRETO ANTES DA DESFORMA = 23.8 GPa.
- MANTER CURA ÚMIDA DAS LAJES POR NO MÍNIMO 5 DIAS APÓS A CONCRETAGEM.
- AS ESTRUTURAS DO PAVIMENTO REPRESENTADO NESTE DESENHO FORAM PROJETADAS PARA SUPORTE DOS SEGUINTES CARREGAMENTOS:
 - 1 - PESO-PRÓPRIO ESTRUTURAL ($\gamma_c = 2.5$ tf/m³)
 - 2 - REVESTIMENTO TOTAL = 0.10 tf/m²
 - 3 - SOBRECARGA DE UTILIZAÇÃO (NBR-6120) = 0.15 tf/m²
 - 4 - ALVENARIAS CONFORME ARQUITETURA ($\gamma_a = 1.3$ tf/m³)
- AS LAJES E VIGAS DEVERÃO SER IMEDIATAMENTE REESCORADAS APÓS DESFORMA
- RECOBRIMENTO DOS FERROS:
 - 2.5 cm (PILARES E VIGAS); 2.0 cm (LAJES E ESCADAS);
 - 3.5 cm (ESTRUTURAS EM CONTATO COM O SOLO), EXCETO BLOCOS (4 cm).
- AS MEDIDAS APRESENTADAS EM PROJETO DEVERÃO SER CONFERIDAS IN LOCO JUNTAMENTE COM O PROJETO ARQUITETÔNICO.
- O PROJETISTA NÃO SE RESPONSABILIZARÁ POR EVENTUAIS ALTERAÇÕES DESTE PROJETO DURANTE SUA EXECUÇÃO. QUALQUER MODIFICAÇÃO, O MESMO DEVE SER CONTACTADO.
- ESTE PROJETO FOI BASEADO EM INFORMAÇÕES FORNECIDAS PELO LEVANTAMENTO PLANIALTIMÉTRICO.
- QUALQUER MODIFICAÇÃO OU DÚVIDA DEVERÁ SER IMEDIATAMENTE COMUNICADA POR ESCRITO AO
- PROJETISTA.
- PARA MANTER A ARMAÇÃO NA POSIÇÃO CORRETA UTILIZAR "ARANHAS" REGULARMENTE ESPAÇADAS.
- FORMA DE MADEIRA COMPENSADA TIPO MADEIRIT 12mm, PLASTIFICADA.
- PARA DEMAIS INFORMAÇÕES E ANÁLISES, CONSULTAR MEMORIAL DESCRITIVO E PLANILHA ORÇAMENTÁRIA.

1	INSERÇÃO DE NOTA EXTRA (IMPORTANTE)	SET/21	RICARDO		
0	EMIÇÃO INICIAL	AGO/21	RICARDO		
REV	DESCRIÇÃO	DATA	EXEC.	VERIF.	APROV.
CONTRATADA:					
VIAVOZ EIRELI					
RESPONSÁVEL TÉCNICO: JOSÉ HENRIQUE R. BAESSE REG. CREA: 53341/D					
ASS:					
AUTORIA DO PROJETO: RICARDO RATTON DE ALMEIDA REG. CREA: 203.167/D					
ASS:					
CONTRATANTE:					
PREFEITURA DE SANTA LUZIA CNPJ 18.715.409/0001-50					
PROGRAMA:					
FONTE OLHOS DE LUZIA					
MUNICÍPIO/ÁREA:					
RUA OSWALDO CRUZ COM AV. ÁLVARES CABRAL SANTA LUZIA - MG					
TÍTULO:					
PROJETO ESTRUTURAL FONTE OLHOS DE LUZIA ARMAÇÃO DAS VIGAS DO PISO DA FONTE					
DATA:	AGOSTO/2021	ESCALA:	INDICADA	PRANCHA:	
ARQUIVO:	PRF.SANTA_LUZIA_FONTE_EST_V1.dwg				12/17